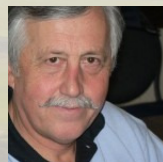


# Golf de Ploemeur Ocean

**Assemblée générale du Golf d'Entreprise Bretagne  
Samedi 1er février 2020**



est heureux d'accueillir  
pour son Assemblée Générale 2020



**Annie Roudaut,**

**Présidente**

**de la Commission  
du Golf d'Entreprise  
à la Fédération Française de Golf**



**Jean Luc Poulain,**

**Président**

**de la  
Ligue de Bretagne de Golf**





## Notre organisation

- Un Président, délégué de la Ligue de Bretagne
- Un Vice-président, capitaine des jeux
- Un trésorier
- Un secrétaire
- Un responsable par département
- Un responsable par division
- Un attaché communication
- Un responsable développement

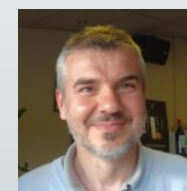
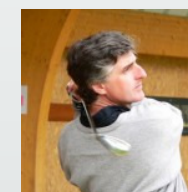
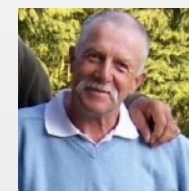
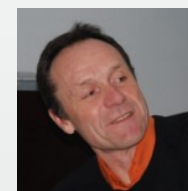
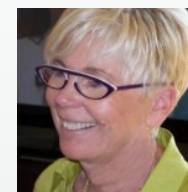
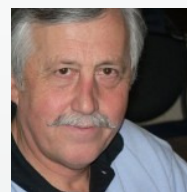
Dont

\* 2 diplômés « Organiseurs de tournois »

\*\* 1 diplômé « Arbitre »

De gauche à droite et de haut en bas

Norbert Chauvet  
Jacqueline Guillotin  
Jean Claude Lemonnier \*  
Thierry Manenc  
Jean Marc Gautier  
Rémy Pendu \*  
Bernard Charbonnier  
Yannick Bazin  
Pierrick Defrance \*\*  
Didier Rescan  
Jean Michel Villeneuve



# Ordre du jour

- Quota des AS présentes et présentation des nouveaux responsables d'AS
- Approbation PV AG 2019
- Rapport sportif
- Rapport financier, cotisations 2020, tarif des droits de jeu
- Notre organisation, évolution AS et licenciés
- Les opérations Développement du Golf d'Entreprise
- La Communication
- Rapport moral
- Organisation Fanen, constitution des divisions
- Choix des parcours, calendrier 2020
- Questions...
- Présentation de The **World Handicap System** (WHS)

# Rapport sportif

1<sup>ère</sup> division

Pierrick  
DE FRANCE

2<sup>ème</sup> division

Rémy PENDU

3<sup>ème</sup> division A

Jean Claude  
LEMONNIER

3<sup>ème</sup> division B

Didier RESCAN

3<sup>ème</sup> division C

Jean Michel  
VILLENEUVE

Promotion

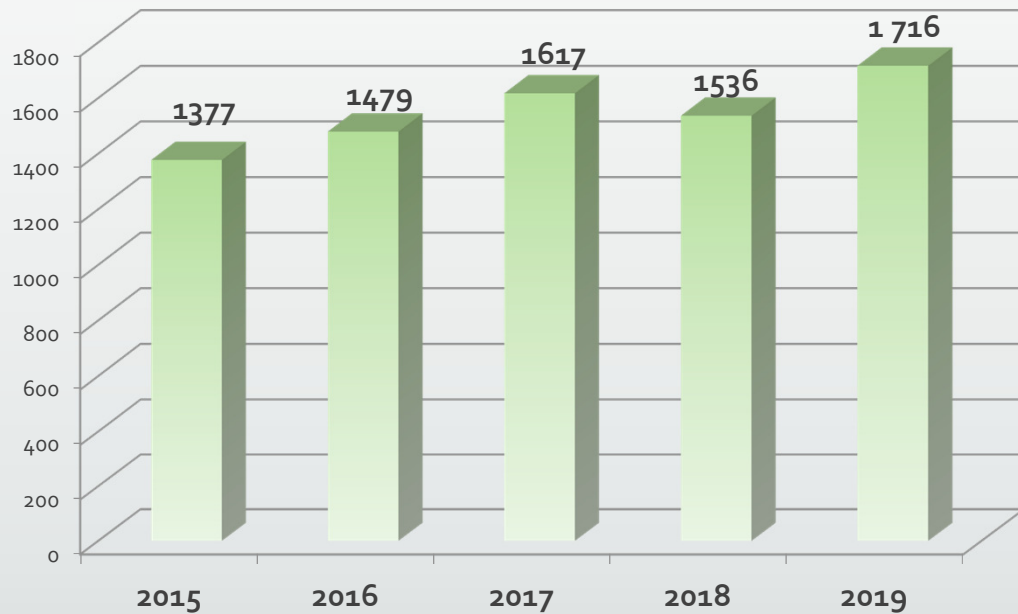
Jacqueline GUILLOTIN  
Rémy PENDU  
Yannick BAZIN

Autres résultats 2019

# Rapport sportif

- Bilan participatif

Nb joueurs



2016 Brest Iroise annulé  
 2018 Les Ajoncs d'Or annulé

Qualification FANEN	Terrain	Nbre de joueurs /tour
D1 16 mars	Pléneuf	84
D2 17 mars	Val Queven	86
D3 A 23 mars	St Cast	92
D3 B 11 mars	Cornouailles	81
D3 C 16 mars	Dinard	88
D1 27 avril	Odet	81
D2 21 avril	Sables d'Or	84
D3 A 20 avril	Ploemeur Océan	86
D3 B 20 avril	Les Ormes	89
D3 C 22 avril	Rhuys Kerver	83
D1 18 mai	St Malo	86
D2 19 mai	Les Abers	80
D3 A 18 mai	Cornouailles	82
D3 B 25 mai	Rhuys Kerver	83
D3 C 25 mai	St Samson	89
D1 15 juin	Baden	82
D2 15 juin	Cicé	85
D3 A 15 juin	Rochers Sévigné	77
D3 B 21 juin	Ajoncs d'Or	76
D3 C 22 juin	Brest Iroise	75
Promotion 26 mars	Bois Guy	23
Promotion 23 juin	Caden	24
<b>totaux</b>		<b>1 716</b>

# Rapport financier



Présentation par le trésorier Jean Marc GAUTIER

Pour 2020

- Acquisition de 3 licences RMS par le Golf d'Entreprise Bretagne à sa charge
- Cotisation annuelle des AS au Golf d'Entreprise Bretagne inchangée 25 €
- Redevance annuelle des clubs associatifs à la FFG 141 €
- Droit de jeu 25€
- Location structure gonflable (remboursée par le GEB) 50€
- **Facturation minimum de 3 participants à une compétition pour les AS ayant 5 compétiteurs ou plus inscrits sur ISP.**

Quitus ?

# Vous, le Golf d'Entreprise Bretagne

Nombre d'AS fin 2019 : 48

Radiation en 2019 de AS SPORASOPRA

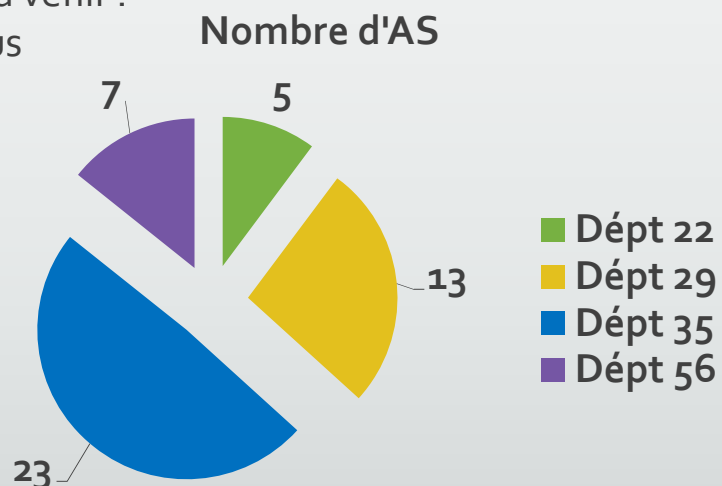
Créations en cours :

- AS CS Garnison Rennes (35)
- AS Cooper Standard France (35)
- AS AMB Golf(StMicroelectronics)

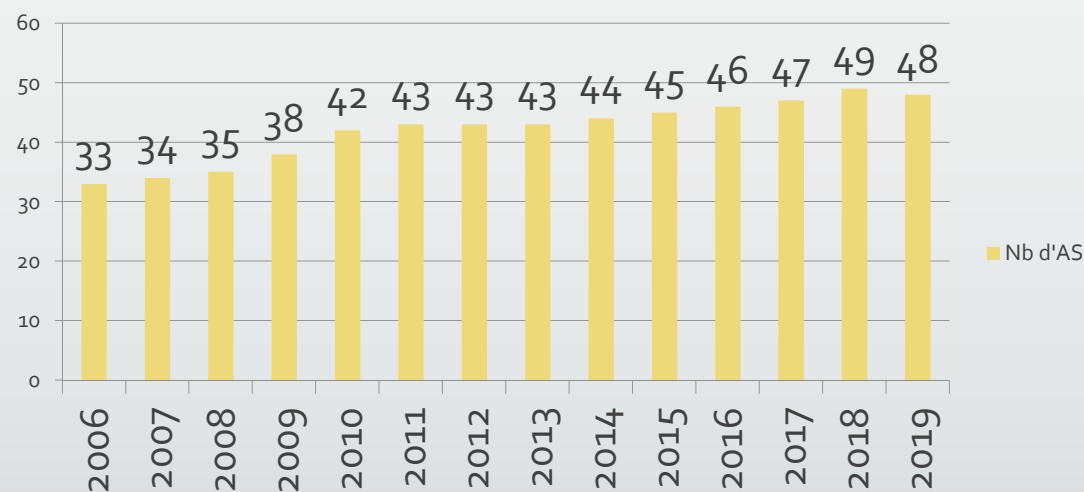
Quid BNP Paribas ASC Ouest Armor ?

Radiation à venir :

- Ty Golf Tus



**Nb d'AS**





# EVOLUTION DES LICENCIES

*Pour le GEB*

*La baisse 2018/2019 s'explique par l'AS CSA Marine Brest qui avait 53 licenciés en 2018 et 0 en 2019.*

Licence 2020 :

**N'oubliez pas le rattachement des joueurs licenciés « ailleurs » dans votre AS**

	2014	2015	2016	2017	2018	2019
<b>FFG</b>	<b>408 338</b>	<b>407 569</b>	<b>407 719</b>	<b>410 261</b>	<b>412 726</b>	<b>418741</b>
<b>Bretagne</b>	<b>16 418</b>	<b>16 649</b>	<b>17 057</b>	<b>17 637</b>	<b>18 001</b>	<b>18 641</b>
<b>GEB</b>			980	971	964	915

Libellé	Bretagne
Nombre de licenciés 2018	479
Nombre de licenciés 2019	451
% d'évolution 18-19	-5,85%
Nombre de créations de licences en 2018	17
Nombre de créations de licences en 2019	19
% d'évolution 18-19	11,76%
<b>Nombre de licenciés rattachés 2018</b>	<b>485</b>
<b>Nombre de licenciés rattachés 2019</b>	<b>464</b>
<b>% d'évolution 18-19</b>	<b>-4,33%</b>

# Relance de vos licenciés

Importance de la prise de l'adresse email lors de l'inscription pour pouvoir utiliser cet outil. Ici seules 11 personnes pourront être relancées sur 18 possible.

Licenciés

- Commande Club
- Création
- Mes licenciés
- Recherche de licenciés
- Relance licenciés
- Mes licenciés rattachés
- Listes
  - Drapeaux
  - Opens
  - Cartes Vertes

Rel@nce licenciés

## Relance des licenciés

Cette rubrique permet l'envoi simplifié d'un message type circonstancé. Elle vous propose un message type circonstancé et des adresses de messagerie utilisées correspondantes. Cette rubrique est une licence sur Elka, RMS-Clubs ou Extranet. Elle est basée sur de bonnes pratiques en matière d'envoi de messages.

### 1. Sélectionnez votre cible :

Dernière saison d'activité :  2012  2011  2010  
Liens :  Membres AS  Abonnés  Indépendants

(11 adresses obtenues sur 18 licenciés sélectionnés) ⓘ

### 2. Générez vos messages de relance :

- Si vous utilisez un logiciel de messagerie de type OUTLOOK :
  - Générez votre message de relance préformaté ⓘ : [Cliquez ici](#)
- Si vous utilisez une messagerie en ligne (Webmail) ou un logiciel d'e-mailing :
  - Affichez le message de relance à copier-coller et personnaliser dans votre corps de message. ([Version texte brut](#)) ([Version HTML](#))

### 3. Générez les lots de destinataires (à copier-coller dans le champ Cci de vos messages) : [Cliquez ici](#)

#### Lot 1

jean-mary.cazaillon@wanadoo.fr; boris.motte@salomon.com; nicole.francke@gmail.com;  
fernand.bonaventure@free.fr; jan.weiss@salomon.com; pfeche@noos.fr; emilien.arbez@salomon.com;  
vero.bourgier@cegetel.fr; laurent.simon@amersports.com; thomas.socquet@salomon.com;  
david\_barthod@hotmail.com

# Le Golf d'entreprise Bretagne

Définitions des différents statuts pouvant évoluer dans le cadre du Golf d'Entreprise Bretagne.

Ils sont au nombre de quatre.

Ces définitions seront valables pour l'ensemble des compétitions organisées par le Golf d'Entreprise Bretagne.

*Définition de salarié titulaire : Doit exercer son activité professionnelle au moins 800 heures par an (équivalent à un mi-temps) dans le cadre d'un contrat de travail dont la durée est supérieure ou égale à 18 mois. Seule la Commission du Golf d'Entreprise de la ffgolf pourra accorder une dérogation à cette règle générale.*

*Définition retraité : Ancien salarié de l'entreprise ayant fait valoir ses droits à la retraite.*

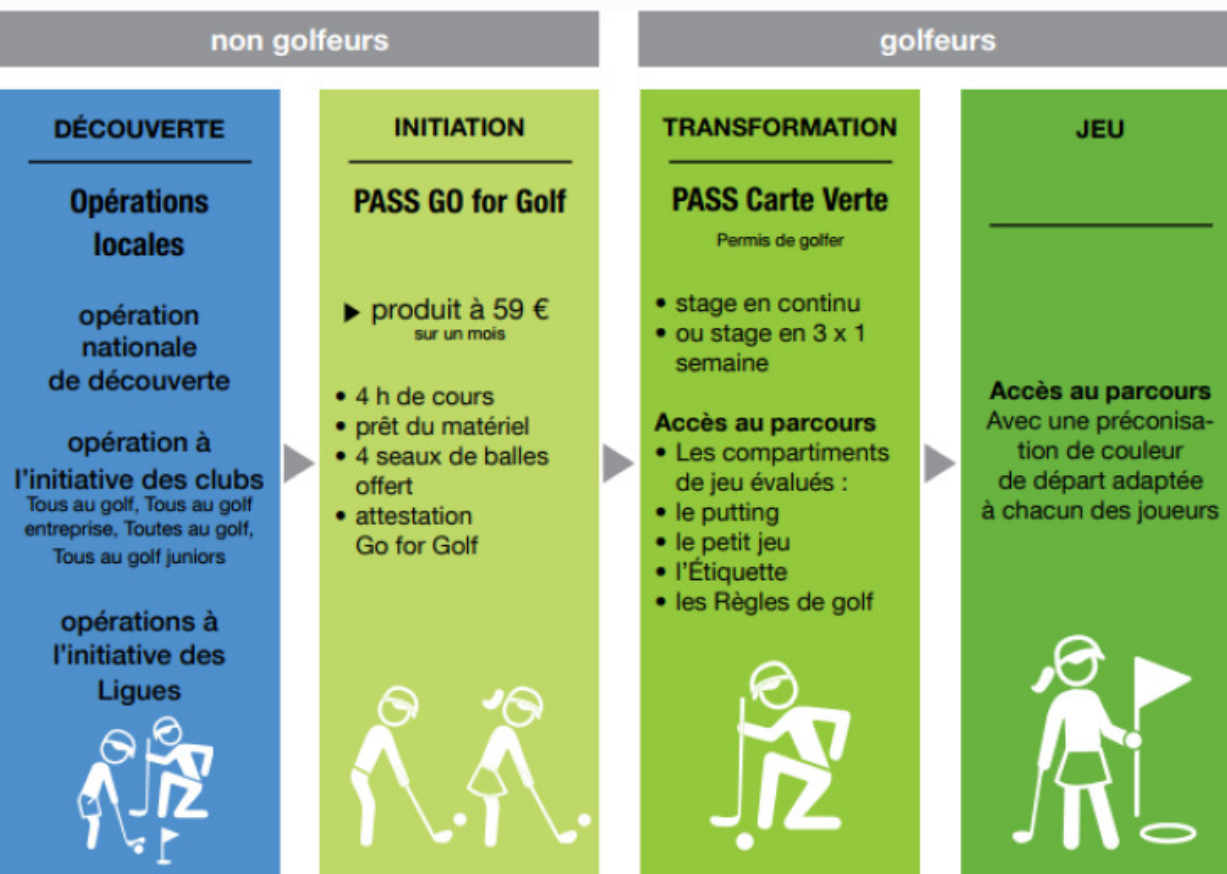
*Définition ayant droit : Conjoint, Conjointe d'un salarié en activité, d'un retraité, ou enfant majeur fiscalement rattaché au domicile d'un salarié actif. **Un joueur sera considéré comme extérieur dans toutes les autres situations.***

*Définition extérieur : Joueurs extérieurs à l'entreprise. **Cette catégorie ne doit pas représenter plus de 10% de l'effectif des membres de la section Golf d'Entreprise.***


*[ un extérieur, prenant sa licence auprès d'une AS d'entreprise est toujours un extérieur pour cette entreprise !!! ]*

Je vous demande d'être particulièrement vigilant au strict respect de ces règles, il en va de notre crédibilité auprès des gestionnaires de site, de la Ligue de Bretagne et de la Fédération Française de Golf.

## Le Golf d'Entreprise Bretagne



Pour dynamiser notre recherche en nombre de licenciés :

- Créations de nouvelles associations
- en parlant du Golf d'entreprise dans notre environnement professionnel et loisir.
  - en demandant aux gestionnaires de bien vouloir indiquer Golf d'Entreprise dans leur calendrier.
- par les diverses opérations :
- 
- de nouvelles actions Développement

# Développement

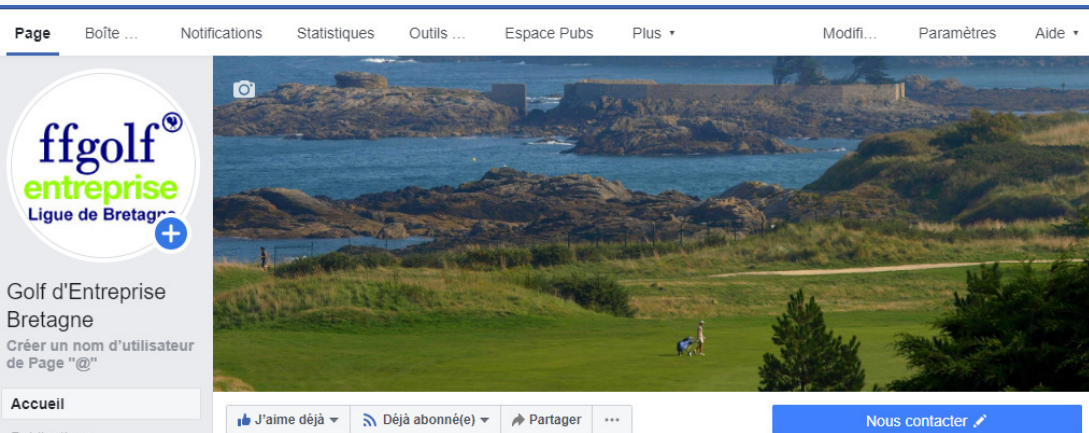
## [Challenge développement du GEB](#)

- Utilisation , sans modération, de la structure gonflable <https://liguebretagnegolf.org/divers/resa-structure/>



# Communication : Notre site....

## Notre page Facebook...



## Notre compte Twitter...



## Notre logiciel Inscriptions aux compétitions...



# Rapport moral

Sur le plan sportif le GEB demande aux responsables d'AS :

- Que les engagements pris par les responsables des AS en début d'année soient tenus et que la notion d'équipe soit respectée par les membres des AS,
- Que les inscriptions sur ISP soient « certaines »,
- Sensibiliser vos joueurs(es) à une utilisation « responsable » des réseaux sociaux,
- Rappeler que les certificats médicaux doivent être obtenus ou renouvelés avant le 31 mars,
- Que dans les épreuves nationales l'unique objectif d'une équipe qualifiée soit le meilleur résultat possible,
- D'intégrer les débutants et premiers index en les inscrivant au «Trophée 36+ GEB»

# Rapport moral...

## **Pour le Golf d'Entreprise EN Bretagne**

- Continuer de défendre une politique tarifaire au niveau des locations de terrain afin de pouvoir rendre visite à tous les golfs bretons.
- Le GEB négocie les tarifs uniquement pour les compétitions. Les tarifs « reconnaissance du parcours » sont à l'appréciation du gestionnaire de site.

## **La Coupe des Présidents du GEB 2019**

- Participation de LISA Lion's Sport Action

Notre action pour faire connaître cette association qui œuvre pour la recherche médicale des enfants atteints de cancers et de leucémies est très appréciée,

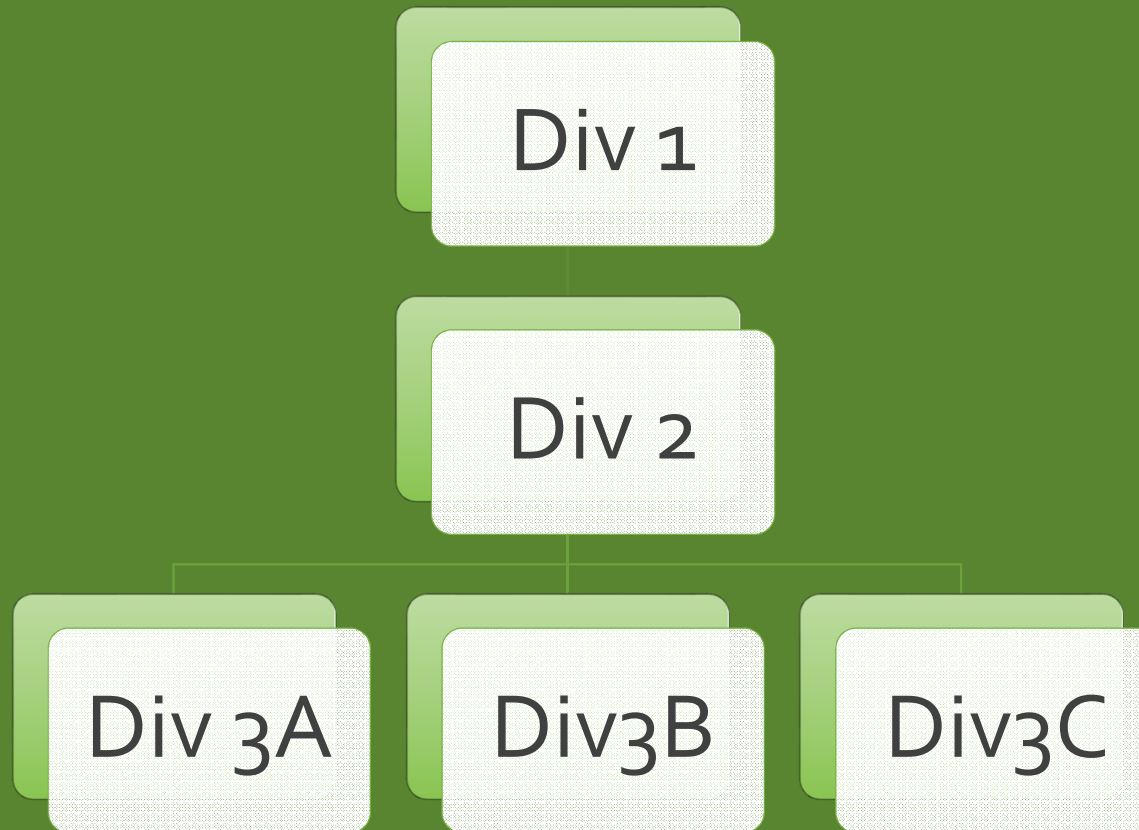
Nous renouvellerons cette initiative en 2020.



Phases qualificatives du Trophée Raymond Fanen  
Golf d'Entreprise Bretagne

*Le bureau du Golf d'Entreprise  
BRETAGNE*

## Les divisions



# Phases qualificatives du Trophée Raymond Fanen Golf d'Entreprise Bretagne

*Le bureau du Golf d'Entreprise  
BRETAGNE*



Div 1

22 Associations  
Stroke Play net  
4 joueurs par Association  
Index maxi : 26.4

3 descentes



Div 2

22 Associations  
Stroke Play net  
4 joueurs par Association  
Index maxi : 26.4



3 montées

6 descentes



Div 1

Div 2

## Phases qualificatives du Trophée Raymond Fanen Golf d'Entreprise Bretagne

*Le bureau du Golf d'Entreprise  
BRETAGNE*

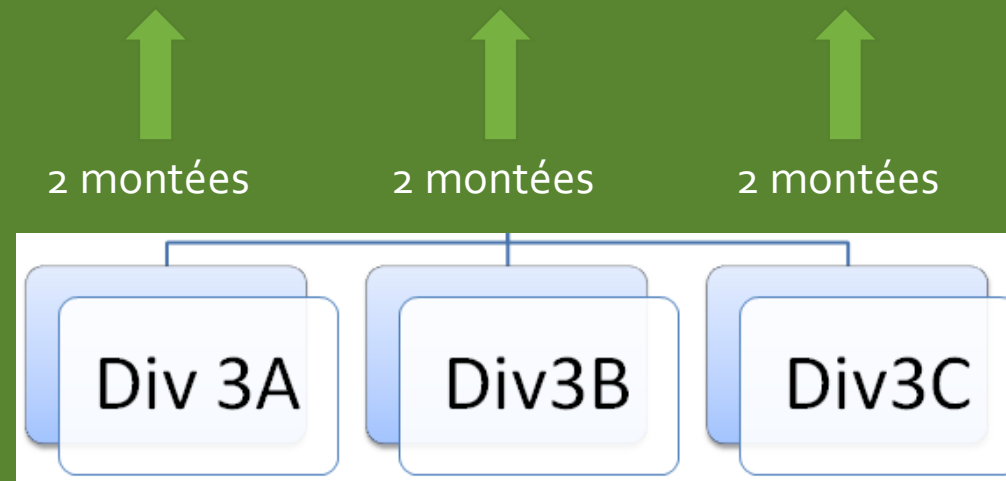
Div 3A Div 3B Div 3C

**18 à 22** Associations

Stableford net

4 joueurs par Association  
(5-6 si places disponibles)

Index maxi : 35.4



Golf d'Entreprise Bretagne

Dans le cadre du développement

**La Promotion  
devient  
Trophée 36+ GEB**

Sur des Golfs 9 trous

1 premier parcours de reconnaissance

1 parcours compétition officielle

36 joueurs maximum

Index prioritaires supérieurs à 36.4

Obligation d'avoir « La carte verte »

# Composition des divisions 2020

Equipe montante

Equipe descendante

## DIVISIONS 2020

### Division 1 (4J/éq)

1	2F OPEN-JS 56
2	UAS OUEST FRANCE
3	APACIB
4	ASPTT RENNES
5	AS CHEMINOTS RENNAIS GOLF
6	EAGLE D'ILLE ET VILAINE
7	ARKEA SCA GOLF
8	ASCAM RENNES
9	2F OPEN-JS 29
10	AS ORANGE CESSON
11	AS FTR & D LANNION
12	AS RENNES BARRES THOMAS SPORT
13	ADK THALES BREST
14	AS IXBLUE GOLF TEAM
15	USFEN/FP-22
16	AS TIMAC GROUPE ROULLIER 35
17	OUEST POLICE GOLF
18	AS DU PERSONNEL DU CHR DE BREST
19	AS ALCATEL CIT TREGOR LANNION
20	AS ACS DU CRHU
21	ASC DEL'IFREMER ET DE GENAVIR
22	AS THALES SPORTS HAUTE BRETAGNE

### Division 2 (4J/éq)

1	PSA PEUGEOT CITROEN RENNES
2	AS CHEMINOTS RENNAIS GOLF (2)
3	ADK THALES BREST (2)
4	AS METROPOLITAINE BRESTOISE
5	AS ORANGE CESSON (2)
6	AS ALCATEL CIT TREGOR LANNION (2)
7	ATSCAF 35
8	GAZELEC SPORTS RENNES
9	AS ASCCEB (Naval Group)
10	CSA MARINE BREST
11	EAGLE D'ILLE ET VILAINE (2)
12	UAS OUEST FRANCE (2)
13	USFEN/FP-22 (2)
14	APACIB (2)
15	AS DES MUNICIPAUX DE RENNES
16	OPG (Ouest Police) 2
17	ASPTT RENNES (2)
18	2F OPEN-JS 56 (2)
19	AS ACS DU CRHU (2)
20	AS CREDIT AGRICOLE DU MORBIHAN
21	AS CAPGEMINI TELECOM
22	STAR GOLF

# Composition des divisions 2020

Equipe descendante

Equipe nouvelle

## DIVISIONS 2020

### Division 3A (4J/éq)

1	AS RENNES BARRES THOMAS SPORT (2)
2	AS CHEMINOTS RENNAIS GOLF (4)
3	DGA CELAR SPORT 1
4	CSA MARINE BREST (2)
5	EAGLE D'ILLE ET VILAINE (4)
6	ASPTT RENNES (4)
7	GAZELEC SPORTS RENNES (2)
8	AS DU PERSONNEL DU CHR DE BREST (2)
9	AS DES MUNICIPAUX DE RENNES (3)
10	A.C.I.O.S
11	AS DU CIL
12	USFEN/FP-22 (3)
13	2F OPEN-JS 56 (3)
14	ARKEA SCA GOLF (3)
15	AS HILL-ROM
16	ADK THALES BREST (4)
17	AS METROPOLITAINE BRESTOISE (2)
18	AS GOLF TECHNICOLOR CESSON
19	AS CS Garnison
20	PSA PEUGEOT CITROEN RENNES (3)
21	COOPER STANDARD FRANCE

### Division 3B (4J/éq)

1	PSA PEUGEOT CITROEN RENNES (2)
2	AS ORANGE CESSON (3)
3	OPG (Ouest Police) 3
4	DGA CELAR SPORT 2
5	ASPTT RENNES (3)
6	ADK THALES BREST (3)
7	EAGLE D'ILLE ET VILAINE (3)
8	GAZELEC SPORTS COTES D'ARMOR
9	AS DU PERSONNEL DU CHR DE BREST (3)
10	AS ORTF
11	ATSCAF 56
12	2F OPEN-JS 56 (4)
13	ARKEA SCA GOLF (2)
14	ATSCAF SAINT BRIEUC COTES D'ARMOR
15	ASDP D'ILLE ET VILAINE
16	ATSCAF 35 (2)
17	AS AMB Golf
18	AS SII
19	ASCAM RENNES (2)
20	AS CS Garnison (2)
21	AS ORANGE CESSON (5)

### Division 3C (4J/éq)

1	AS ORANGE CESSON (4)
2	AS CHEMINOTS RENNAIS GOLF (3)
3	EAGLE D'ILLE ET VILAINE (5)
4	CSA MARINE BREST (3)
5	APACIB (3)
6	2F OPEN-JS 29 (2)
7	STAR GOLF (2)
8	USFEN/FP-22 (4)
9	ASPTT DE VANNES
10	ASC DEL'IFREMER ET DE GENAVIR (2)
11	AS DES MUNICIPAUX DE RENNES (2)
12	AS ALCATEL CIT TREGOR LANNION (3)
13	2F OPEN-JS 56 (5)
14	AS FTR & D LANNION (2)
15	AS DES ECOLES DE COETQUIDAN
16	ATSCAF FINISTERE
17	AS CS Garnison (3)
18	A.C.I.O.S (2)
19	ADK THALES BREST (5)
20	AS CREDIT AGRICOLE DU MORBIHAN (2)
21	ATSCAF 56 (2)

## Le règlement de la Coupe de France Entreprise en 2020 :

Lors de la coupe de France Entreprise, nous appliquerons la formule Score Maximum : « Forme de stroke play dans laquelle, pour chaque trou, votre score ou celui de votre camp est plafonné à un nombre maximal de coups fixé par le comité, par ex. deux fois le par, un nombre fixe ou le double bogey net. »

Pour cette compétition, le score maximum sera de +5 par rapport au par sur chaque trou et applicable dès les phases de qualification.

## Quotas Golf Entreprise 2020

Ligues	Pitch&Putt		Championnat Fédéral		Coupe de France	
	Nb équipes en Qualif N-1	Quotas	Nb licenciés en 2019	Quotas	Nb AS en 2019	Quotas
Ligue de Paris	9	2	5509	9	126	4
Ligue de Nouvelle Aquitaine	4	1	3600	8	114	3
Ligue de Provence Alpes C.Azur	20	3	3497	8	87	3
Ligue Auvergne-Rhône Alpes	12	2	3563	8	95	3
Ligue d'Occitanie	21	4	3077	8	86	3
Ligue d'Île de France	10	2	2675	8	48	2
Ligue des Pays de la Loire	8	2	1334	6	58	3
Ligue du Centre Val de Loire	14	2	1023	6	51	2
Ligue du Grand Est	6	1	996	6	53	2
Ligue de Bretagne	18	3	915	6	47	2
Ligue de Normandie	8	2	808	6	34	1
Ligue de Bourgogne Franche Comté	8	2	704	6	24	1
Ligue des Hauts de France	7	1	590	6	37	1
<b>Total</b>	<b>145</b>	<b>27</b>	<b>28291</b>	<b>91</b>	<b>860</b>	<b>30</b>

## Calendrier National du Golf Entreprise Epreuves 2020

Compétitions	Terrains	Dates
Championnat de France sur Pitch&Putt	Port Bourgenay	18-19 avril
Championnat de France 1re Division	Saint Malo	Du 14 au 17 mai
Championnat de France 2e Division	Gujan	Du 14 au 17 mai
Championnat de France 3e Division A	Haute Auvergne	Du 15 au 17 mai
Championnat de France 3e Division B	Limere	Du 15 au 17 mai
Championnat de France Promotion	Mont Griffon	Du 15 au 17 mai
Championnat Fédéral Entreprise	Crécy	Du 29 au 30 août
Coupe de France Entreprise	Grand Avignon	Du 11 au 13 septembre
Coupe des Présidents Entreprise	Lalargue	19 septembre

# Choix des terrains, calendrier 2020

Calendrier FANEN 2020						
	D1	D2	D3 A	D3 B	D3 C	Promotion
Tour 1	29	22	56	35	56	22
	14-mars	14-mars	21-mars	7-mars	21-mars	28-mars
	Cornouaille	Val André	St Laurent	Dinard	Ploemeur	Tremereuc
Tour 2	22	29	29	56	35	
	25-avr.	4-avr.	25-avr.	25-avr.	4-avr.	
	Les Sables d'Or	Iroise	Odet	Baden	La Freslonnière	
Tour 3	56	35	35	22	29	
	9-mai	2-mai	16-mai	16-mai	16-mai	
	Val Queven	St Malo	Les Ormes	St Samson	Les Abers	
Tour 4	35	56	22	29	22	56
	20-juin	20-juin	20-juin	20-juin	13-juin	6-juin
	St Jacques	Ploemeur	les Ajoncs	Odet	St Cast	Lac au Duc

Calendrier GEB 2020			
Pitch&Putt Yann Pierre	Coupe Ouest Bzh/PdL	Scramble des Presidents /Lisa	Championnat Individuel
22	44	22	35
29 fev	5-sept.	19 septembre	3&4octobre
Lancierx	Guerande	Sables d'Or	Ormes/St Malo



# Informations

*Le bureau du Golf d'Entreprise  
BRETAGNE*

## Qualifications Trophée Fanen 2021

Le GEB envisage de rattacher le Golf de Saint Samson dans le département du Finistère.

## Mise à jour des noms et adresses des Présidents

[Informations très importantes dans la perspective des élections à la Ffg.](#)

## Ouverture des inscriptions pour les épreuves par équipe d'AS entreprise

Les inscriptions sont ouvertes sur l'extranet de l'AS

## Vade-mecum du Golf d'Entreprise

Le vade-mecum 2020 du Golf d'Entreprise Bretagne est disponible sur notre site web

## Nouvelles normes :

[Mise en place du WHS](#)



# Des questions ?

- Michel LARGUET (Nokia) : Application du WHS dès le début du championnat FANEN ?
- Eric PERON (Hill rom) : La seule date du calendrier GEB qui a déjà une localisation est pour le championnat individuel qui se déroulera de nouveau sur les golfs du Tronchet et des Ormes. Peut-on considérer qu'il s'agit d'un championnat régional s'il se déroule tous les ans sur les mêmes parcours ? Ceci n'est pas dû au fait qu'il faille 2 golfs à proximité car il y a d'autres possibilités en Bretagne : Odet/Cornouaille, Baden/Saint Laurent, Quéven/Ploemeur, Saint-Jacques/La Freslonnière/Cicé, Pléneuf/Sables d'Or/Saint Cast, ... A titre d'exemple, les différents championnats de France changent chaque année d'endroit, cela semble logique pour tout le monde, je pense, qu'il faut que les déplacements des joueurs soit équitable au fil des ans. De plus cela permet de favoriser différents types de jeux en fonction des parcours. Est-ce que les différents parcours bretons ont été sollicités et cela est-il dû à un refus des autres parcours de recevoir un championnat sur 2 jours hors saison ?

**GEB :** Ce Championnat est régional car ouvert à toute la région Bretagne.  
Pour 2020, aucun autre club n'a été sollicité.

**GEB :** Que pensez-vous de la création d'un 3<sup>ème</sup> groupe qui jouerait sur le 9 trous du golf de Saint Malo lors de notre Championnat individuel ?

## Des questions ?

- Daniel LIGOT (ASAEC Golf) : Avec une compétition dans chaque département de la ligue, ce sont des déplacements bien souvent très longs pour se rendre sur les lieux du championnat. Pour les petites associations comme l'ASAEC, qui n'ont pas un budget dédié pour un éventuel hébergement, sur la saison, ce sont des frais qui représentent un montant non négligeable pour chaque participant (même en covoiturant).

Ne serait-il pas possible, tout en continuant à garder des rencontres dans chaque département, de scinder la ligue en 2 fois 2 départements, nord/sud ou est/ouest (voir changer de sens chaque année) afin de réduire ces déplacements et d'en diminuer les frais ?

**GEB** : Actuellement, notre organisation sportive avec nos divisions et notre volonté de visiter tous les golfs de Bretagne est incompatible avec une division territoriale. N'oublions à aucun moment que la politique tarifaire négociée avec les gestionnaires de site est dépendante de cette volonté de « visiter » tous les départements de Bretagne.

# Rapport moral... fin

## Remerciements

- A la Fédération Française et la Ligue de Bretagne pour sa confiance,
- A tous les gestionnaires de site qui reconnaissent notre travail,
- A la société Web Bretagne pour son implication dans le suivi de notre site
- A Hervé Martel pour le suivi du site [www.geb-competitions.fr](http://www.geb-competitions.fr)
- A tout le bureau du Golf d'Entreprise Bretagne pour son investissement dans notre association,
- A nos 2 starters, Nicole et Francis,
  
- Et à vous toutes et tous pour votre fidélité.



# A vos stylos...

## Vademecum 2020

- Page 23 : Remplacer CHU Rennes par ASLC PSA
- Page 26 : Remplacer ASLC PSA par CHU Rennes,  
Compléter AS ASCEB en AS ASCEB(Naval Group)  
Remplacer AS CHRU Rennes 2 par ASLC PSA 2
- Page 31 D3B : Remplacer NAVAL GROUP par AS AMB Golf  
Remplacer ASLC PSA 2 par ASCAM 35 2  
Remplacer BNP 29 par AS CHU Rennes 2

